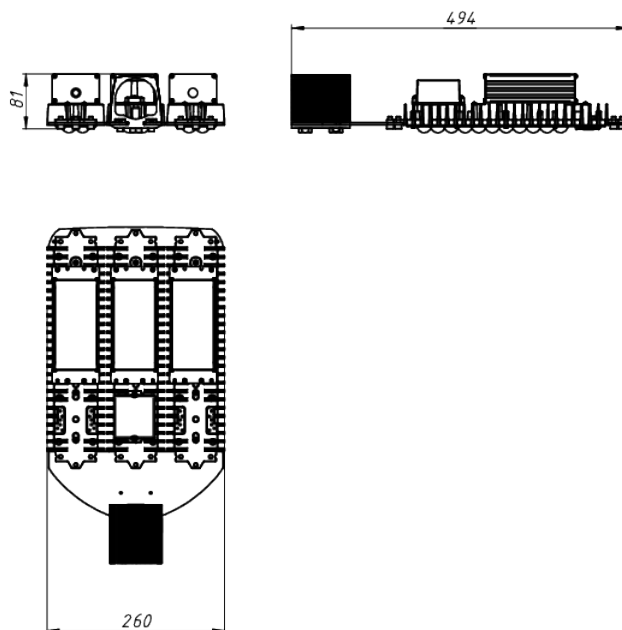
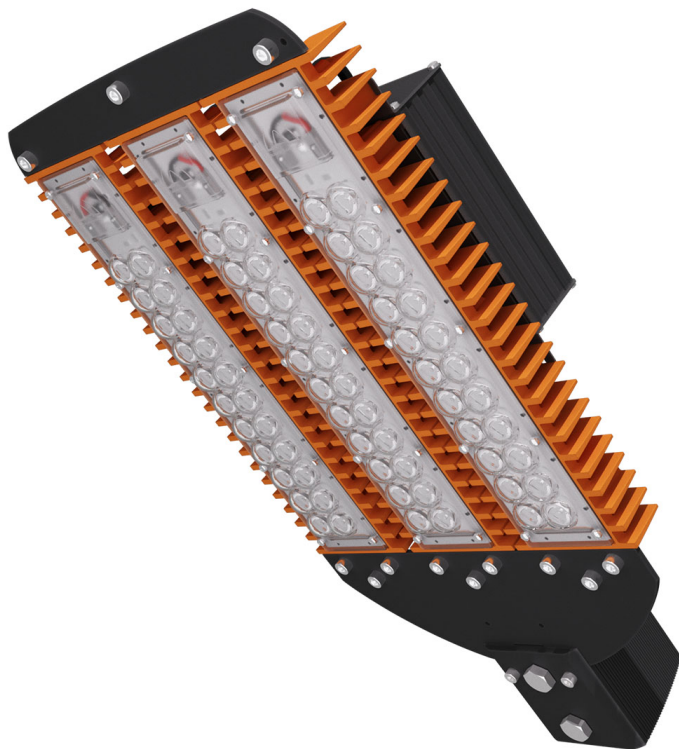


# LAD LED R500-3-M-6-105K 2Ex

Маркировка взрывозащиты: 2Ex nR mb IIC T6 Gc X, Ex tb IIIc T80°C Dc X



|   |                             |
|---|-----------------------------|
| Модель / Артикул                        | LAD LED R500-3-M-6-105K 2Ex |
| Световой поток*, Лм                     | 16506                       |
| Угол излучения                          | 150°x70°                    |
| Энергопотребление, Вт                   | 105                         |
| Цветовая температура**, К               | 5000K                       |
| Индекс цветопередачи***                 | Ra 70                       |
| Коэффициент мощности                    | 0.95                        |
| Номинальное напряжение питания****, В   | AC230                       |
| Влаго и пылезащита                      | IP65                        |
| Вид климатического исполнения           | УХЛ1                        |
| Класс защиты от поражения эл. током     | I                           |
| Диапазон рабочих температур             | -60°C ... +50°C             |
| Тип крепления                           | Консоль                     |
| Габаритные размеры светильника*****, мм | 494 x 260 x 86              |
| Гарантийный срок                        | 5 лет                       |



Дорожное освещение



Уличное освещение



Промышленное освещение



Складское освещение



Спортивное освещение



Светодиоды



Пульсации светового потока <1%



Сертификат EAC

\*Расчетный световой поток светильника

\*\*Возможно изготовление светильников иной цветовой температуры

\*\*\*Возможно изготовление светильников с иным индексом цветопередачи

\*\*\*\*Более подробную информацию уточняйте у наших менеджеров

\*\*\*\*\*Габариты светильника могут незначительно отличаться

Документ сгенерирован автоматически. Дата генерации: 06-05-2024

